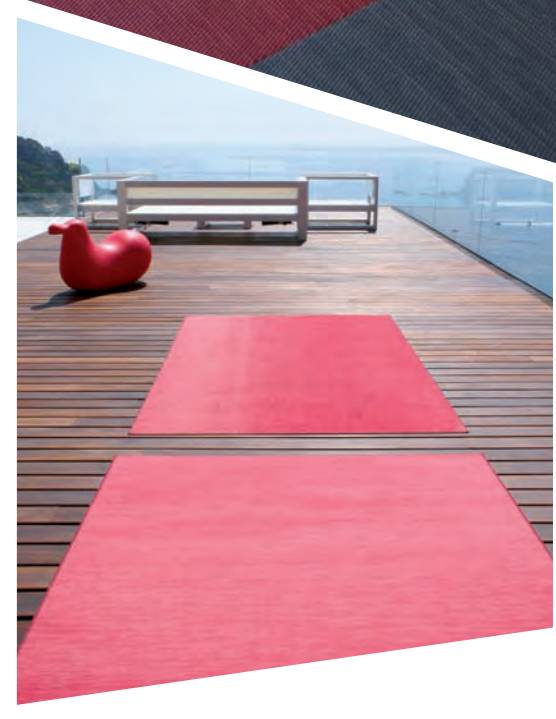




COVERING WORLD WITH STYLE



 **FITNICE**
by  Bandalux

El arte de revestir, el lujo de crear

Bandalux presenta FITNICE, un tejido vinílico reforzado de alta tenacidad para decorar y vestir un espacio inspirado en la sofisticación, la armonía y el refinamiento. Siente la calidez y el confort de la textura FITNICE bajo tus pies. Deja volar tu imaginación y crea un ambiente personalizado, de diseño y duradero.

The art of lining, the luxury of creating

Bandalux presents FITNICE, a reinforced vinyl fabric for decorating and dressing spaces inspired by sophistication, harmony and refinement. Feel the warmth and comfort of the FITNICE texture under your feet. Let your imagination fly and create a lasting personalised atmosphere of design.

L'art de recouvrir, le luxe de créer

Bandalux a le plaisir de présenter FITNICE, un tissu vinyle renforcé, idéal pour décorer et habiller tous les espaces de vie avec sophistication et harmonie. Sentez sous vos pieds la chaleur et le confort du tissu FITNICE. Laissez libre cours à votre imagination et créez une ambiance personnalisée, design et durable.



Excelentes prestaciones

- Fácil limpieza y mínimo mantenimiento
- Durabilidad y alta resistencia al desgaste
- Amortiguación acústica
- Antideslizante
- Impermeable
- Apto para ambientes húmedos
- Resistencia al fuego
- Pavimento antibacteriano
- 10 años de garantía

Excellent performance

- Easy cleaning and minimal maintenance
- Durability and high resistance to wear
- Soundproofing
- Skid-proof
- Waterproof
- Suitable for damp atmospheres
- Fire-resistant
- Antibacterial flooring
- Ten-year guarantee

Excellentes prestations

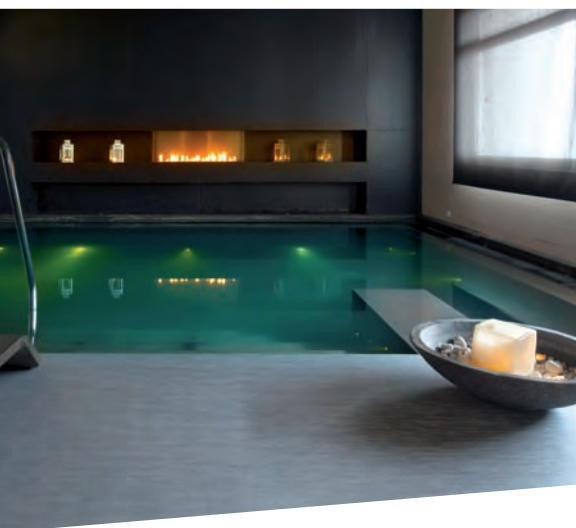
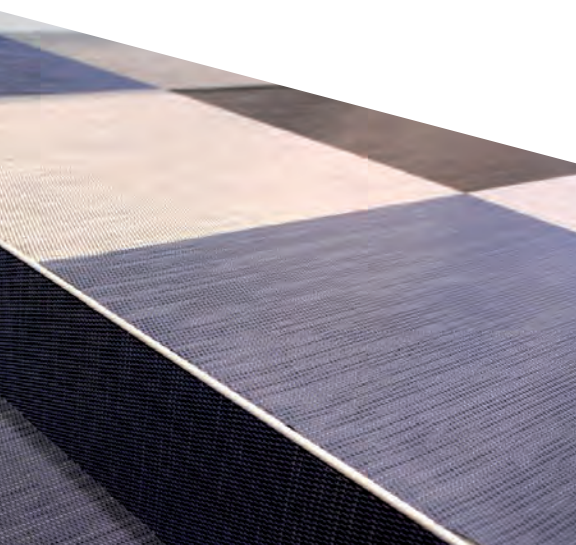
- Nettoyage facile et entretien minimal
- Haute durabilité et résistance à l'usure
- Amortissement acoustique
- Antidérapant
- Imperméable
- Apte aux environnements humides
- Résistance au feu
- Revêtement antibactérien
- 10 ans de garantie

FITNICE *Floor*

pavimentos
que unen elegancia,
resistencia y confort

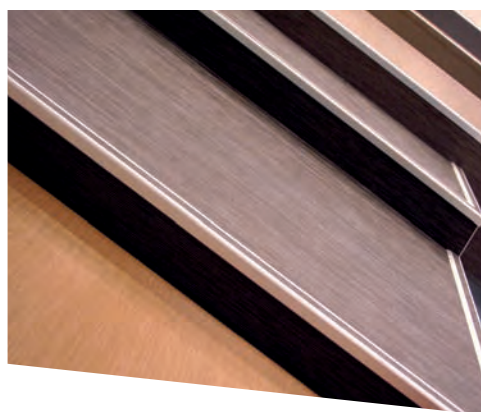
flooring
that brings together elegance,
strength and comfort

revêtements sol
qui unissent élégance,
résistance et confort

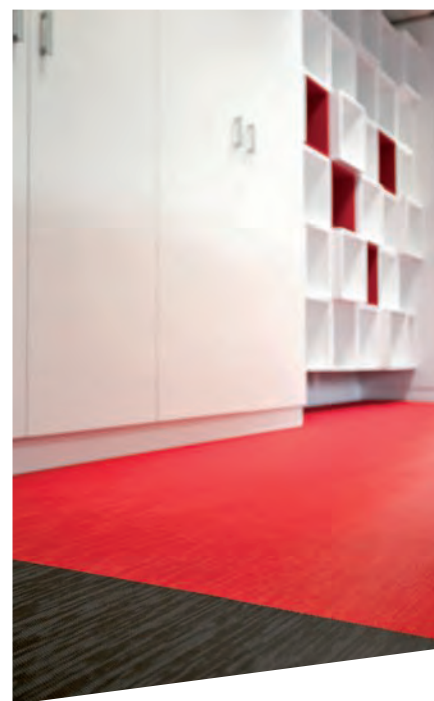




Pavimenta y personaliza el suelo con la calidez y durabilidad de FITNICE. Una amplia gama de tonalidades a elegir que puedes combinar para dar un toque de distinción y elegancia a cualquier estancia. Crea un suelo único y de alta resistencia con un mínimo mantenimiento.



Cover and customize your floor with warmth and durability. A wide tonal range to combine and give a touch of class and elegance to any room. Create a unique floor that is both tough and requires minimal maintenance.



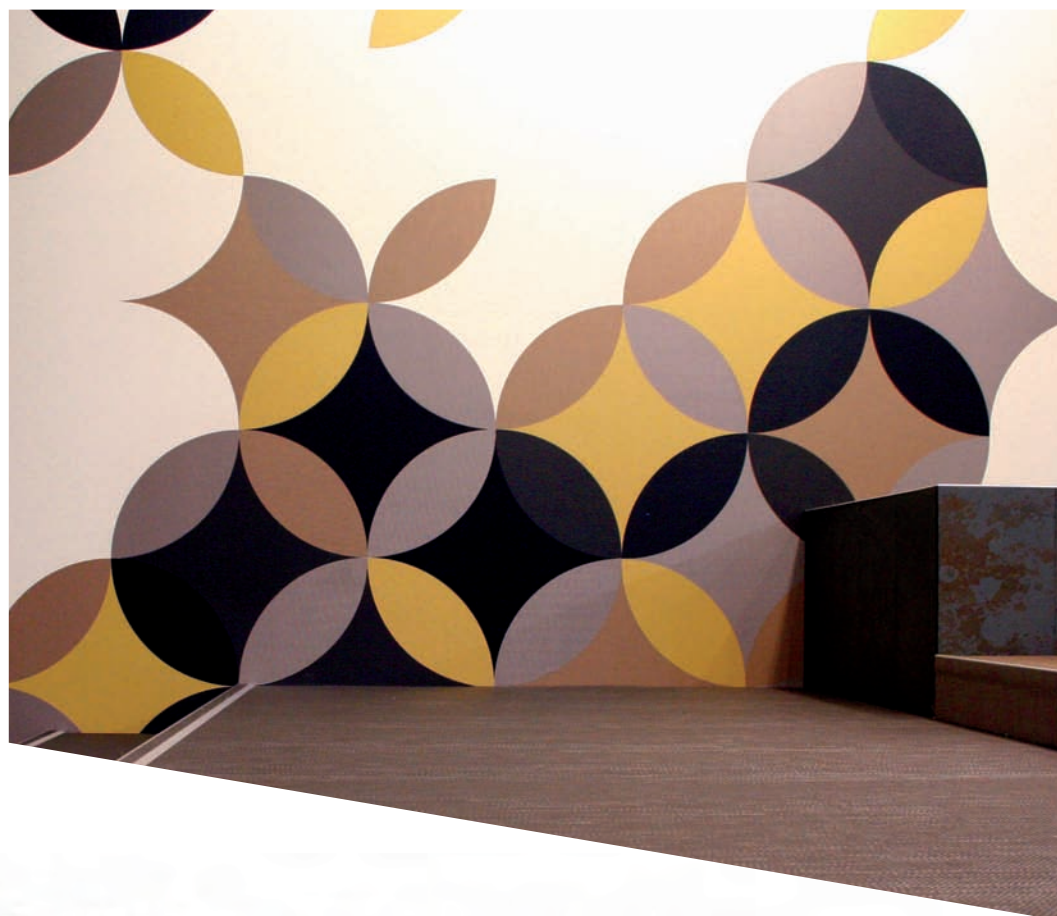
Personnalisez votre sol grâce au confort et à la durabilité de FITNICE. Une gamme complète de couleurs à combiner pour apporter une touche d'élégance à toutes les pièces de la maison. FITNICE créé un style unique et fournit une grande résistance avec un entretien minimal.

FITNICE *Wall*

revestimientos
con personalidad
y alta durabilidad

highly durable linings
with personality

des revêtements
muraux
qui associent
personnalité et durabilité





Última tendencia en revestimientos

Más resistente que el papel pintado, más duradero que la pintura y con un acabado sofisticado y de lujo.

La pared entera, una parte, a rayas, con acolchados, zócalos... Texturiza la pared que tu quieras combinando las diferentes tonalidades y tipos de textura.

The latest trend in linings

Tougher than wallpaper, more lasting than paint and with a sophisticated and luxury finish.

The whole wall, part of it, stripes, padding, skirting... coat the wall you want combining different tones and types of textures.



La toute dernière tendance en matière de revêtements

Plus résistant que le papier peint, plus durable que la peinture et des finitions plus sophistiquées.

Personnalisez juste une partie, ou le mur en entier, avec des rayures,... habillez l'espace que vous souhaitez en combinant les tons et les textures.

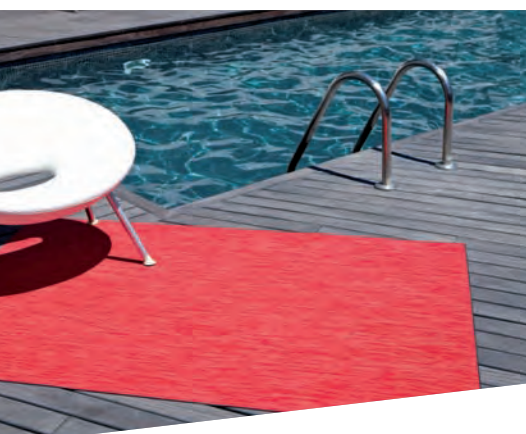


FITNICE *Rugs*

alfombras
que aportan calidez,
glamour y distinción

rugs
giving warmth,
glamour and elegance

tapis
qui apportent confort,
glamour et élégance





Redondas, cuadradas, rectangulares, con formas especiales prediseñadas o incluso con el diseño que nos pidas. Ideales tanto para espacios interiores como exteriores por su impermeabilidad y alta resistencia.

Round, square, rectangular, with special shapes pre-designed or even with the design of your own choice. Ideal rugs both for indoors and outdoors thanks to their waterproof and high resistance.

Qu'ils soient ronds, carrés, rectangulaires, avec des formes spéciales pré-dessinées ou un design choisi par vos soins, les tapis FITNICE sont idéaux aussi bien pour des espaces intérieurs qu'extérieurs grâce à leur imperméabilité et à leur grande résistance.

FITNICE *Covers*

el tapizado
impermeable y resistente

resistance and waterproof
upholstery

revêtement de mobilier
impermeable et résistant

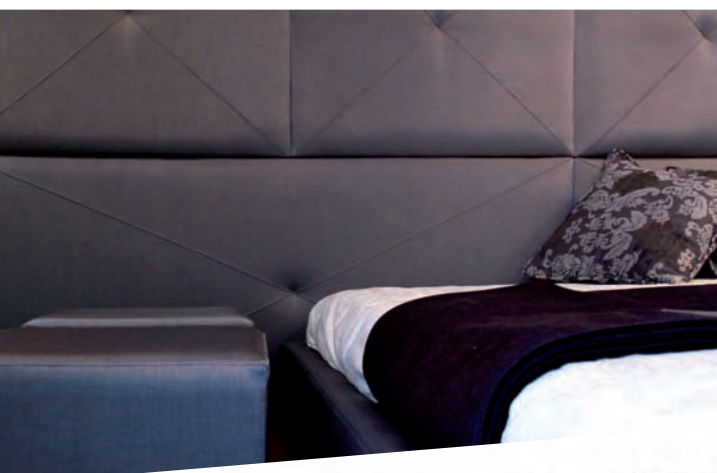




Mobiliario, cojines... puedes recubrir lo que deseas con una calidad impecable y un resultado persistente a lo largo del tiempo. Un tapizado impermeable, resistente y duradero ideal para exterior.

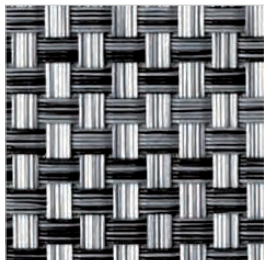
Furniture, cushions... you can cover anything you want with impeccable quality and a result that will remain in time. Resistant and waterproof upholstery, ideal for outdoors.

Mobilier, coussins... vous pouvez recouvrir ce que vous souhaitez avec une qualité impeccable et un résultat persistant dans le temps. Un revêtement imperméable, résistant et durable, idéal pour les espaces extérieurs.



PAVIMENTOS · FLOORING · REVÊTEMENTS SOL ALFOMBRAS · RUGS · TAPIS

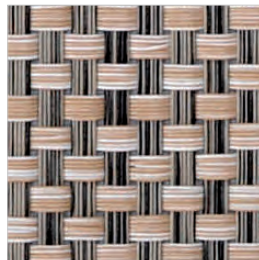
wicker



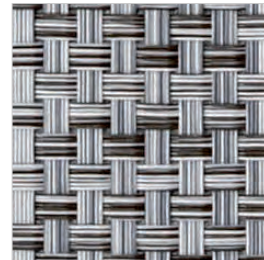
Sing © R0107 ■ L0107



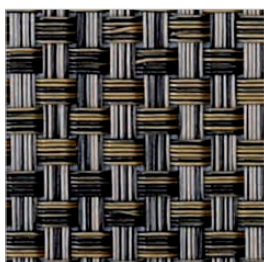
Dream © R0103 ■ L0103



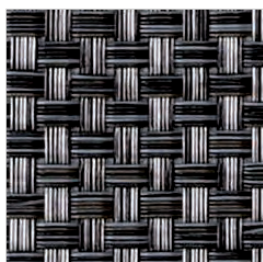
Jump © R0105 ■ L0105



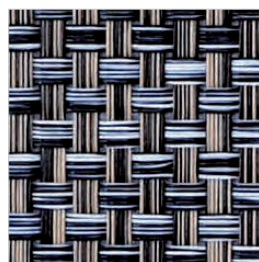
Float © R0108 ■ L0108



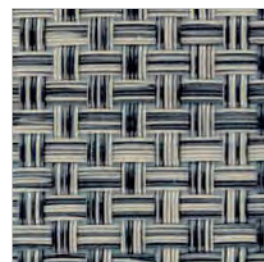
Walk © R0110 ■ L0110



Run © R0111 ■ L0111



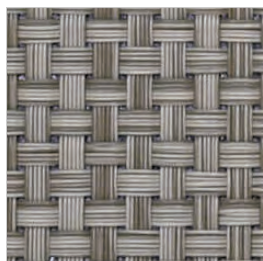
Sleep © R0106 ■ L0106



Dance © R0109 ■ L0109



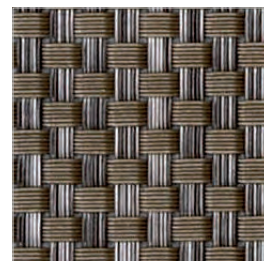
Tread © R0112 ■ L0112



Wait © R0104 ■ L0104



Think © R0101 ■ L0101



Listen © R0102 ■ L0102

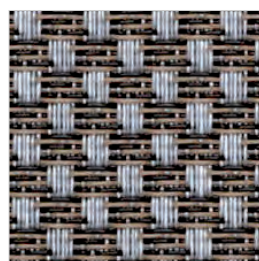
opera prima



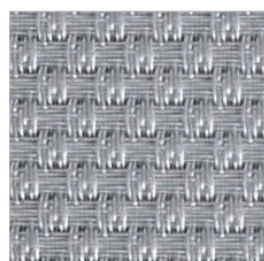
Louvre © R0404 ■ L0404



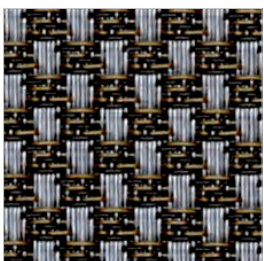
Tate © R0403 ■ L0403



Mori © R0406 ■ L0406



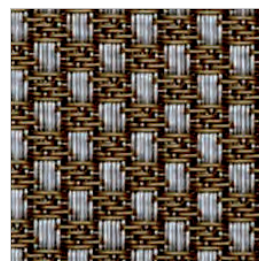
Uffizi © R0402 ■ L0402



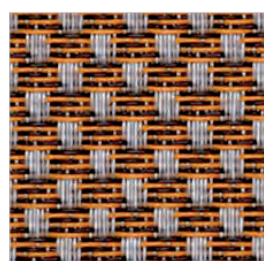
Guggenheim © R0401 ■ L0401



Prado © R0408 ■ L0408



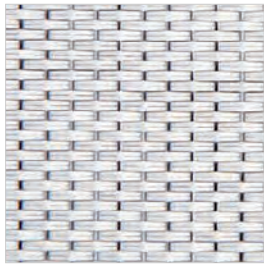
Hermitage © R0407 ■ L0407



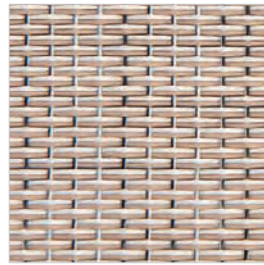
Metropolitan © R0405 ■ L0405

PAVIMENTOS · FLOORING · REVÊTEMENTS SOL
ALFOMBRAS · RUGS · TAPIS

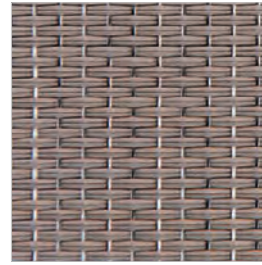
chroma



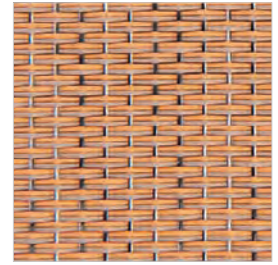
Pure White ©R0201 ■ L0201



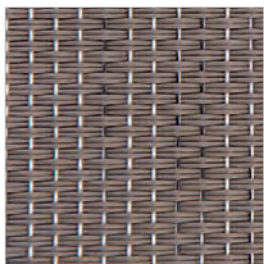
Taupe ©R0204 ■ L0204



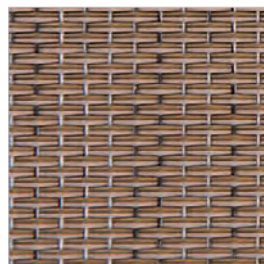
City ©R0210 ■ L0210



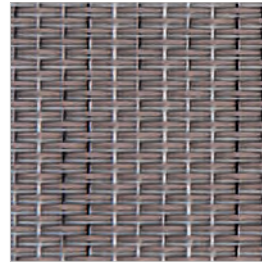
Orange ©R0202 ■ L0202



Macchiato ©R0207 ■ L0207



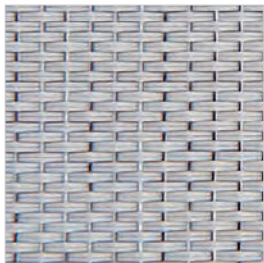
Desert ©R0208 ■ L0208



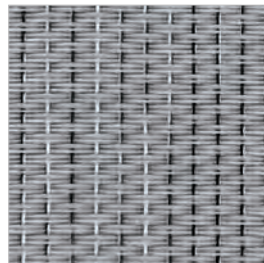
Golden Beach ©R0213 ■ L0213



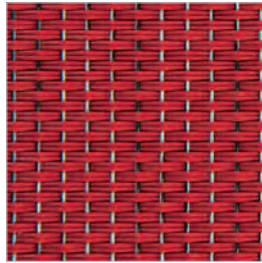
Faded Denim ©R0211 ■ L0211



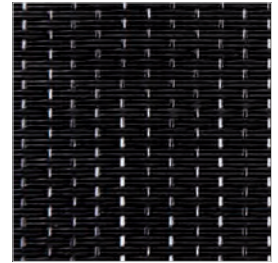
Ash ©R0206 ■ L0206



Silver ©R0205 ■ L0205



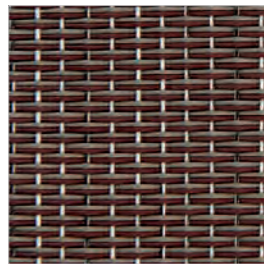
Red ©R0215 ■ L0215



Night ©R0218 ■ L0218



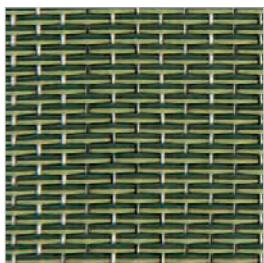
Bronze ©R0212 ■ L0212



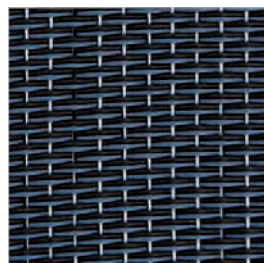
Red Wine ©R0217 ■ L0217



Dark Slate ©R0214 ■ L0214



Jungle ©R0203 ■ L0203



Parisian Blue ©R0216 ■ L0216

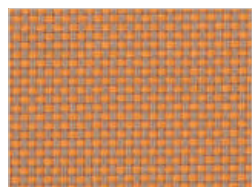
Ribete cordones · Cord border · Liseré cordon



White Taupe Red Grey Black

REVESTIMIENTOS · LININGS · REVÊTEMENTS MURAUX

like home



Alone © 5102



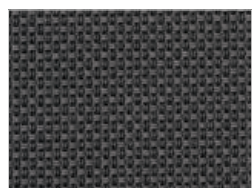
Carefree © 5103



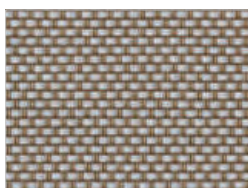
Casual © 5114



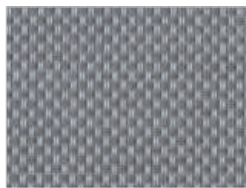
Comfy © 5108



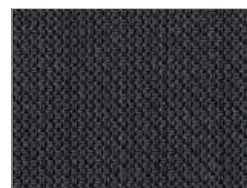
Lied © 5105



Sweet © 5110



Easy © 5107



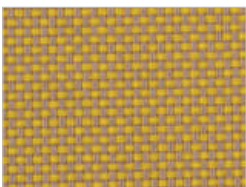
Feel © 5106



Handy © 5113



Love © 5109



Peace © 5101



People © 5104

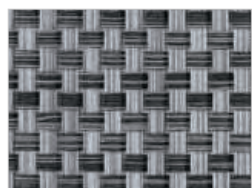


Warm © 5112



Welcome © 5111

time in town



Afternoon © 5005



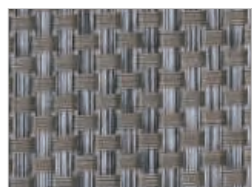
Dawn © 5001



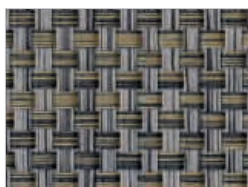
Early © 5010



Evening © 5007



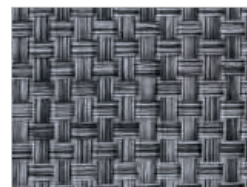
Late © 5011



Morning © 5003



Nightfall © 5008



O'clock © 5012



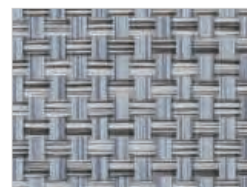
Soon © 5004



Sunrise © 5002



Night © 5009



Sunset © 5006

TAPIZADOS PARA INTERIOR Y EXTERIOR INDOOR AND OUTDOOR UPHOLSTERY REVÊTEMENTS POUR MOBILIER INTÉRIEUR ET EXTÉRIEUR

IMPERMEABLE · WATERPROOF · IMPERMÉABLE

Colores disponibles · Available colors · Couleurs disponibles

POLYSCREEN® 314 WaterProof



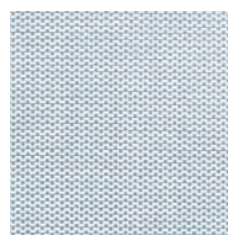
White
14100WR



Linen White
14014WR



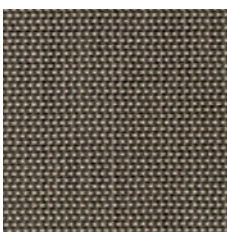
White Pearl
14027WR



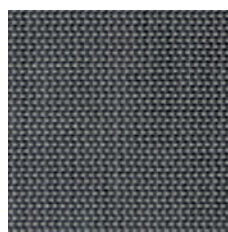
White Grey
14021WR



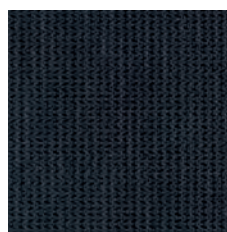
Linen Sand
14013WR



Ebony Sand
14003WR



Ebony Linen
14009WR



Ebony
14011WR

Información técnica / Technical data / Information technique


Composición / Composition		75% PVC + 25% PES
Backing	EN 12127	100% PVC
Peso / Weight / Poids (g/m²)	EN ISO 5084:1997	340
Grosor / Thickness / Épaisseur (mm)		0,51
Solidez a la luz / Light fastness / Résistance à la lumière (Escala de Grises / Grey Scale / Échelle de gris: 1-5)	EN ISO 105 B06:2002 (INT) EN ISO 105 B03:1994 (EXT) EN ISO 105 B04:1998 (EXT) EN ISO 4892-2 (EXT)	5/5 4/5 White
Solidez a la luz / Light fastness / Résistance à la lumière (Escala de Azules / Blue Scale / Échelle de bleu: 1-8)	EN ISO 105 B02:2002 (INT)	8/8 7/8 White
Resistencia a la penetración de agua / Water resistant Résistance à l'eau	EN 1734:1997	>400cm
Clasificación al fuego / Fire classification / Résistance au feu	EN 1021-1:2006 EN 1021-2:2006 IMO RESOLUTION A652 (16)	PASS / PASA PASS / PASA PASS / PASA
Fuerza máxima / Maximum power / Force maximale (daN/5cm)	EN ISO 13934-1:1999	Urdimbre/warp/chaîne: 134,3 Trama/weft/trame: 89,9
Resistencia al desgarro / Tear strenght / Résistance à la déchirure (daN)	EN ISO 13937-3:2001	Urdimbre/warp/chaîne: 2,6 Trama/weft/trame: 4,4
Corrosión en atmósfera salina / Corrosion in marine environments Corrosion en environnements marins	EN ISO 112-017:92 ISO 9227:90	Sin cambios en la superficie (máx. nivel) Without changes (max. level) Aucun changement (niveau max.)
Resistencia a la abrasión / Abrasion resistance / Résistance à l'abrasion	EN ISO 12947 (Martindale)	>100.000 ciclos/cycles
Resistencia a bacterias y hongos / Bacterial resistance Résistance bactérienne	ASTM 2180-01 ASTM G-21 2009	Antibacteriana / Antibacterial / Antibactérien Antifúngica / Anti funginical / Antifongicide
Ancho rollo / Roll width / Largeur rouleau		200cm

Información técnica
Technical data
Informations techniques

Norma
Standard
Norme

Floor & Rugs

Wall

Composición / <i>Composition</i>		Wicker: 87% P. Vinyl C.+ 13% PES Chroma: 91% P. Vinyl C. + 9% PES	85% PVC + 15% PES
Backing		100% P. Vinyl C.	100% PES FR
Peso / <i>Weight</i> / Poids (kg/m ²)	EN 12127	Wicker: 3,100 ±10% Chroma: 3,050 ±10%	Autop: 4,275 ±10% 4,225 ±10% Time in Town: 1010 ±5% Like Home: 725 ±5%
Grosor / <i>Thickness</i> / Épaisseur (mm)	EN ISO 5084:1997	Wicker: 2,60 ±5% Chroma: 2,60 ±5%	Autop: 3,2 ±5% 3,2 ±5% Time in Town: 1,23 ±5% Like Home: 1,06 ±5%
Resistencia a la luz (Grey scale: 1-5) <i>Light fastness</i> (Grey scale: 1-5) Résistance à la lumière (Échelle de gris: 1-5)	EN ISO 4892-2 (exterior) (extérieur)	5/5	-
Resistencia a la luz (Blue scale: 1-8) <i>Light fastness</i> (Blue scale: 1-8) Résistance à la lumière (Échelle de bleu: 1-8)	EN ISO 105 B02-2002 (interior) (intérieur)	8/8	8/8 7/8 White
Estabilidad dimensional <i>Dimensional stability</i> Stabilité dimensionnelle	EN 434:1995	< 0,25%	-
Encorvamiento / <i>Curling</i> / Déformation	EN 434:1995	< 2mm	-
Huella residual / <i>Residual indentation</i> / Empreinte résiduelle	EN 433:1995	< 0,1mm	-
Ensayo Silla con ruedas <i>Castor chair test</i> Test chaises à roulettes	EN 985	> 25.000 ciclos / cycles	-
Resistencia a la abrasión <i>Abrasion resistance</i> Résistance à l'abrasion	EN ISO 12947	> 100.000 ciclos / cycles	-
Adhesión / <i>Adhesion</i> / Adhésion	ASTM D 3939:2005	No se delamina / No delamination Ne se dissocie pas	-
Absorción acústica <i>Sound insulation</i> Absorption acoustique	ISO 140-8	14dB	Autop: 15dB
Resistencia térmica <i>Thermal resistance</i> Résistance thermique	EN 12667	< 0,15m ² °K/W	-
Electricidad estática <i>Static electricity</i> Électricité statique	EN 1815	< 2 KV	-
Resistencia al deslizamiento <i>Slip resistance</i> Résistance au dérapage	EN 13893	> 0,4	-
Clasificación al fuego <i>Fire classification</i> Résistance au feu	EN 13501-1	BflS1	Bs2,d0
Ancho rollo / <i>Roll width</i> / Largeur du rouleau		200cm	Time in Town: 100cm Like Home: 120cm
Longitud rollo / <i>Roll length</i> / Longueur du rouleau		20m	10m
Dimensiones de la loseta / <i>Tile dimensions</i> / Dimensions des dalles		50x50cm	-
Clasificación al uso <i>Use classification</i> Résistance à l'usure	EN 685		-

bandalux.com
fitnice@bandalux.es

ESPAÑA/PORTUGAL
(+34) 902 995 214

FRANCE
+33 (0) 492 389 100

USA
(305) 883-0008

OTHER COUNTRIES
(+34) 938 615 090



Fabricado por Vertisol Internacional, s.r.l. Distribuido por Bandalux Industrial, s.a.

